

deux filles en fil

DESIGNED TO SURPRISE

MADE IN FRANCE

LES MITAINES

RÉVERSIBLES, elles sont indispensables pour tenir chaud aux mains l'hiver !

FABRIQUÉES EN FRANCE AVEC DES EXCÉDENTS DE TEXTILE.

COMPOSITION :

Accessoires doublés : un côté fourrure synthétique, un côté tissu (coton, laine, polyester...)

Dimensions : 30 x 19 cm

Taille unique

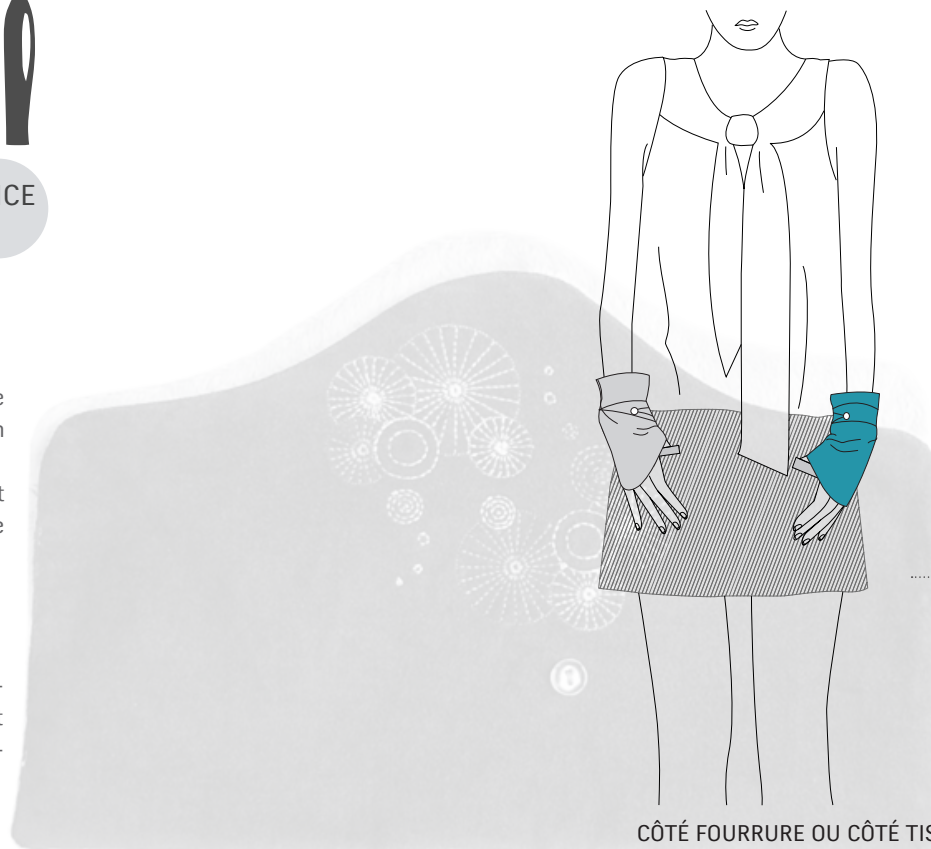
Lavables en machine (30°)

Les mitaines s'enroulent autour de la main et s'attachent à l'aide d'un élastique et d'un bouton.

Une petite étiquette plastique est cousue côté tissu sur une seule mitaine.

ASTUCE

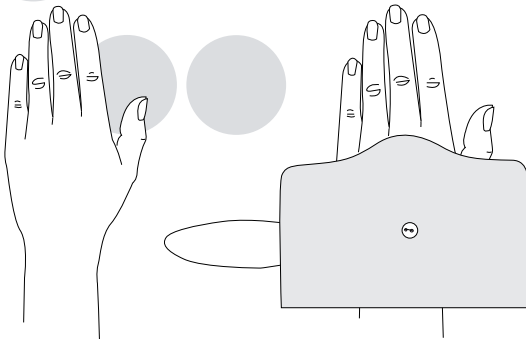
Pour fermer les mitaines facilement, placez l'arrondi sur le haut de la main, l'élastique du côté opposé du pouce et enrouler.



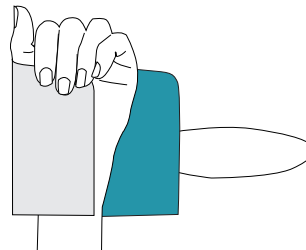
LES MITAINES PORTÉES

CÔTÉ FOURRURE OU CÔTÉ TISSU
Pour deux styles différents.

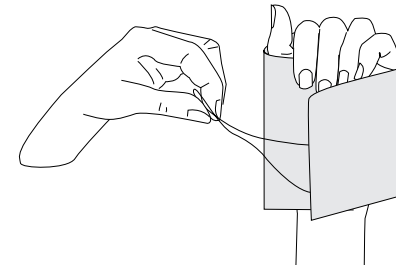
NOTICE D'UTILISATION



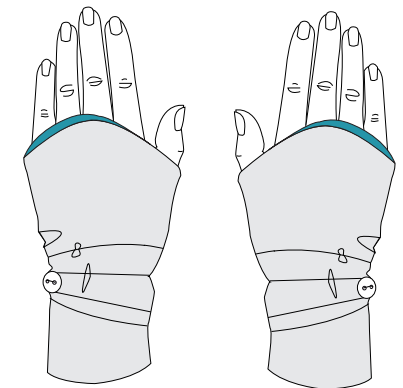
Poser la mitaine sur le dessus de la main avec l'élastique à l'opposé du pouce. Il y a une mitaine pour la main droite et une pour la main gauche.



Tenir avec les doigts le côté sans l'élastique.



Faire deux tours avec l'élastique autour du poignet.



Et l'accrocher au bouton.

Modèles protégés - tous droits réservés.